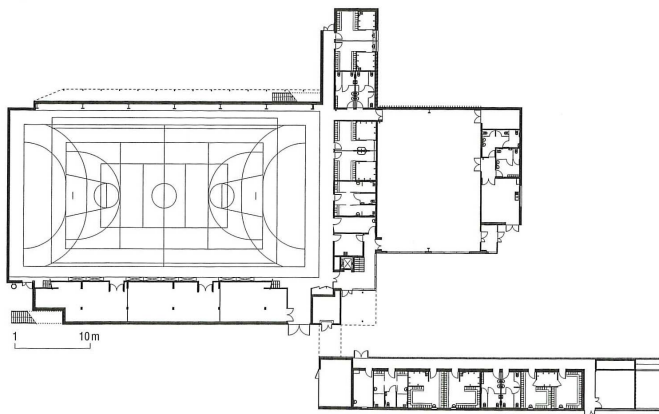
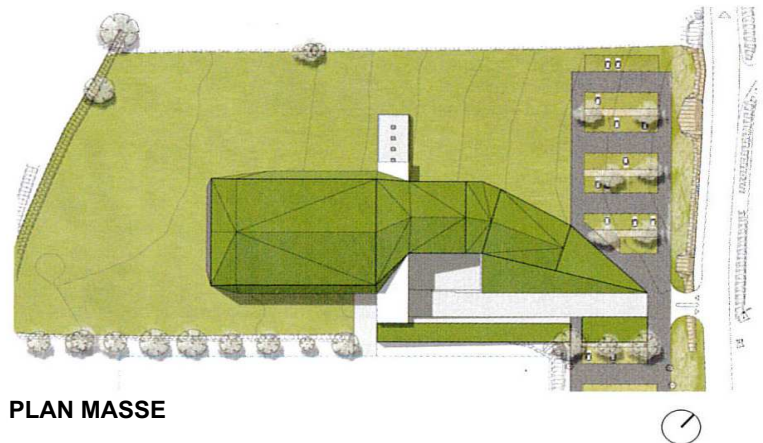


# SALLE MULTISPORT MURAIL ARCHITECTURES

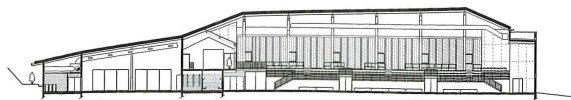
Le bâtiment s'inscrit dans le paysage, et au-delà dans son territoire, en jouant de mimétisme et d'émergence. Une toiture végétalisée recouvre la totalité des espaces bâtis, se prolongeant ponctuellement en pente douce dans la continuité du sol. Cette toiture participe d'une démarche environnementale. La couverture végétalisée apporte inertie, isolation et rétention d'eau. Plusieurs dispositifs contribuent au confort et aux économies d'énergie : mur solaire à air sur le pignon sud (préchauffage de l'air neuf en hiver, rafraîchissement par surventilation en été), VMC double-flux pour l'Espace Clubs et la salle annexe polyvalente, plancher chauffant basse température alimenté par une PAC air/eau (à l'exception de la salle multisport équipée d'un parquet de chêne), bardage intérieur en bois ajouré, niveau d'éclairage des grandes salles asservi à l'éclairage naturel.



PLAN DU REZ-DE-CHAUSSEE



PLAN MASSE



COUPE LONGITUDINALE

**LIEU :** Faye d'Anjou (49)

**MAÎTRISE D'OUVRAGE :** communauté de communes des Coteaux-du-Layon

**MAÎTRISE D'ŒUVRE :** Murail Architectures

**PROGRAMME :** salle multisport avec gradins (2 x 250 places), salle annexe polyvalente avec office, vestiaires des terrains de sport extérieurs, Espace Clubs

**SURFACE :** 3 134 m<sup>2</sup> SHON

**COÛT :** 3,47 M€ HT

